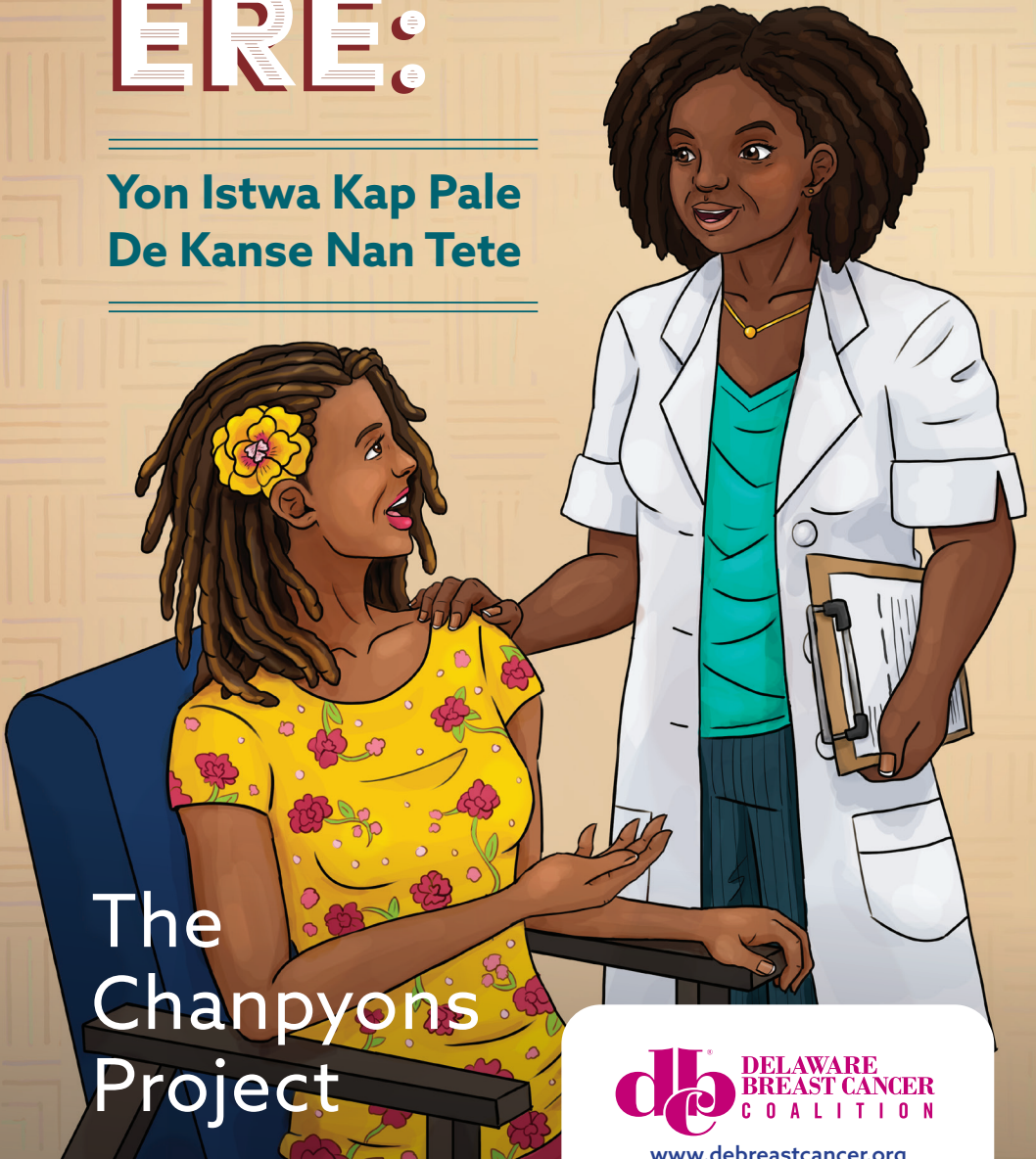


# YON RANKONT ERE:

Yon Istwa Kap Pale  
De Kanse Nan Tete




The  
Chanpyons  
Project

**db** DELAWARE  
BREAST CANCER  
COALITION

[www.debreastcancer.org](http://www.debreastcancer.org)

Sa se yon istwa de zanmi, Rose ak Anne, ki genyen anpil ane depi yo wè youn ak lòt. Anne se yon enfimyè nan yon klinik ki nan kominotè a e Rose vini nan mem klinik sa pou li fè yon randevou doktè. Yo rankontre pa chans e men kisa ki te pase.



Rose!! Ala yon gran sipriz!  
Mwen pat konnen ou te  
rete nan zòn isit tou!

Anne!! Mwen pa  
ka kwè sa! Ala yon  
gwo sipriz pou  
mwen wè ou isit la!

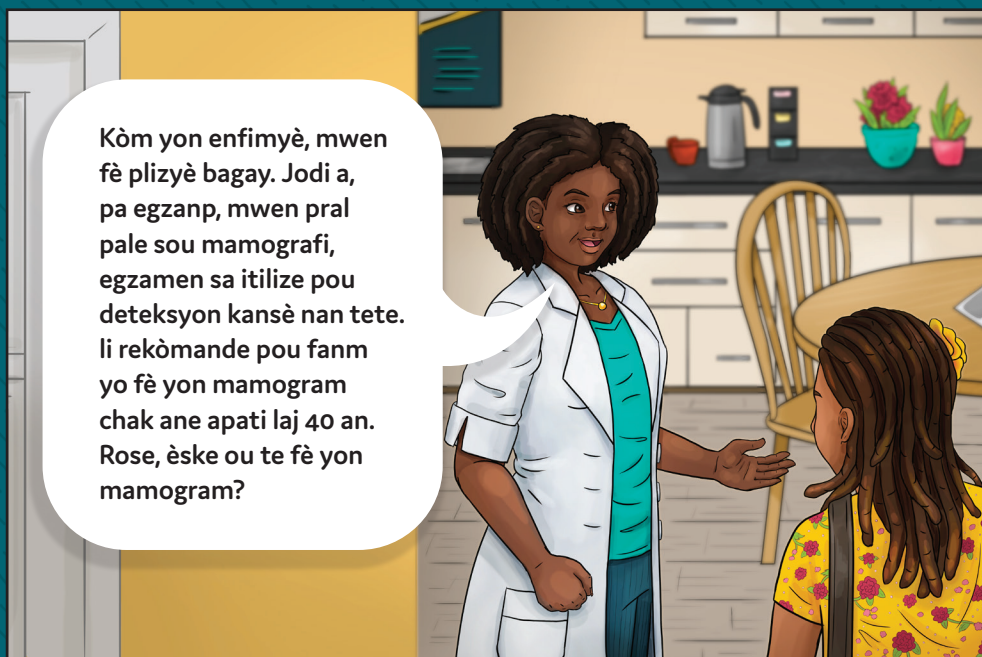
Mwen nan poz konnia pou mal manje epi nou ka chita pale pou yon ti tan.

Wi! Sa fè lontan mwen pa wè w. Mwen vini la pou m mete yon randevou doktè.

Se byen! Ale nan biwo ki devan a epi Moise ap ede w.

Mwen pral fè sa, Mèsi. Ki sa ou fè la?

Kòm yon enfimiyè, mwen fè plizyè bagay. Jodi a, pa egzannp, mwen pral pale sou mamografi, egzamen sa itilize pou deteksyon kansè nan tete. li rekòmande pou fanm yo fè yon mamogram chak ane apati laj 40 an. Rose, èske ou te fè yon mamogram?



Non. Pou kisa? Si tete m pa chanje, li pa fèm mal, epi mwen pa genyen moun nan fanmi mwen ti fe kansè nan tete.



Yon mamogram ka detekte ti chanjman ke ou mem oswa doktè w pa ka wè ak je nou simpleman e sa nou pa ka santi avek men nou.

Anpil fanm ki dyagnostike ak kansè nan tete pa gen fanmi pwòch ki fe kansè nan tete. Sa ki genyen mem enpòtan lan se risk fanm yo genyen pou devlope kalite maladi sa.

Deteksyon bonè ka sove lavi yo.



Anne, ou konnen pou plizyer rezon nan peyi nou, medam yo pa vreman pale de kansè. Youn nan rezon yo se paske yo pè ke yo genyen maladi a. Mwen pa konnen anpil bagay sou kansè nan tete.

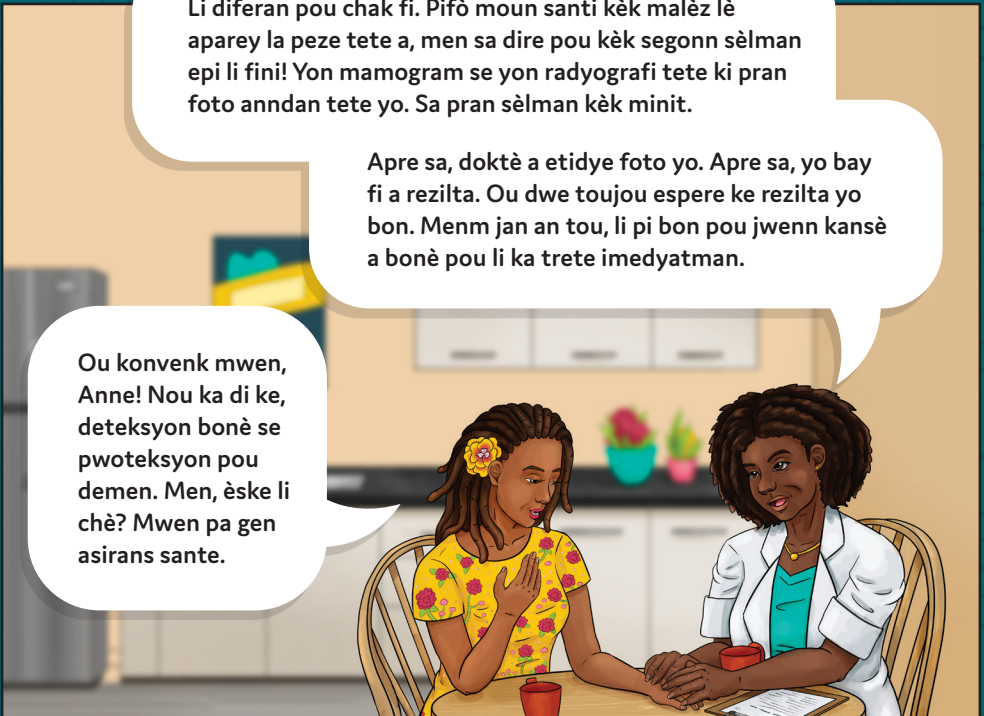
Yo di mwen ke mamogram fè mal. Eske se vre?

Kansè nan tete se le selil kansè yo grandi san kontwòl, ki vin touye selil nòmal ki an sante yo. Li ka anvayi lòt pati nan kò a sil pa detekte.

Li diferan pou chak fi. Pifò moun santi kèk malèz lè aparey la peze tete a, men sa dire pou kèk segonn sèlman epi li fini! Yon mamogram se yon radyografi tete ki pran foto anndan tete yo. Sa pran sèlman kèk minit.

Aprè sa, doktè a etidye foto yo. Aprè sa, yo bay fi a rezilta. Ou dwe toujou espere ke rezilta yo bon. Menm jan an tou, li pi bon pou jwenn kansè a bonè pou li ka trete imedyatman.

Ou konvenk mwen, Anne! Nou ka di ke, deteksyon bonè se pwoteksyon pou demen. Men, èske li chè? Mwen pa gen asirans sante.



Pa enkyete w Rose. Genyen kote ou  
ka ale pou fe mamogram nan san ou  
pa peye epi ou pa bezwen asirans.  
Mwen pral ba w enfòmasyon an.

Mèsi anpil paske  
w te pran tan  
manje w pou w  
pale avè m.



E byen, se sa mwen rele yon rankont ere ak twa gwo rezilta. Premyèman, mwen te vin isit la pou m mete yon randevou e mwen te rankontre w apre des ane.

Aprè sa, ou banm enfòmasyon ki enpòtan sou tès depistaj kansè nan tete.

Epi finalman, mwen decide ke mwen pral fè yon mamogram trè byento.

Ekselan! Lew pran swen sante tete ou, ou pran swen moun ou renmen yo tou. E byen, zanmi, nou dwe wè youn lòt byento epi nap pale plis toujou. Wap rete pou pale a?

Siman!

**FINI**



## Sijasyon ke ou ka pataje ak fanmi ou ak zanmi ou:

- Mande doktè enfòmasyon sou risk ou genyen pou devlope kansè nan tete.
- Konnen tete ou, ki jan yo santi nòmman ak ki jan yo sanble. Si w remake chanjman tankou tete a wouj, drenaj oswa likid ap soti ladan, li di oswa ou santil red, oswa anfle, pale ak doktè ou pi vit ke posib.
- Kenbe yon pwa ki an sante, fè egzèsis, limite konsomasyon alkòl epi, si w gen ti bebe, ba pitit la tete.
- Ou enpòtan! Si w gen plis ke 40 an, pa kite anyen anpeche w fè yon mamogram anyèl ak yon egzamen klinik nan tete w.

## Kontak ak Enfòmasyon

Non kontak \_\_\_\_\_

Nimewo telefòn li \_\_\_\_\_



Sponsored by:



Tradiksyon kontni fèt pa Kowalisyon Kansè nan Sin Delaware avèk pèmisyon Fondasyon pou Anpeche Kansè.

Fondasyon prevansyon kansè a se sèl òganizasyon san bi likratif US 501 (c)3 ki konsakre sèlman nan prevansyon kansè ak deteksyon bonè. Fondasyon an konsantre resous li yo sou kansè moun te ka anpeche devlope avèk chanjman de vi oswa avèk deteksyon bonè, lè tretman an gen plis chans pou l reyisi. Depi le li te fonde an 1985, fondasyon prevansyon kansè a investè plis pase \$142 milyon nan rechèch, edikasyon, defans ak pwogram sansibilizasyon kominotè atravè nasyon an pou sipòte misyon nou an.



Stop Cancer Before It Starts!®